



Remorques - Trailers

530, rue Providence

Saint-Amable, Québec, Canada J0L 1N0

Tél. : 450-649-5980 Fax : 450-649-8643 Sans frais / Toll free : 1-888-649-5980

Manuel des pièces Parts manual



www.soudureacns.com

Table des matières / Contents

	Semi-remorque et ses composantes	Trailers and components
	Toile et mécanisme	Tarp and mechanism
4	Toile	Tarp
4	Rouleau et assemblage	Tarp shaft assembly
5	Moteur de toile	Tarp motor
5	Boîte à ressorts	Spring box
6	Bras et support de toile	Arms and rack for tarp
	Porte et mécanisme	Gate and mechanism
7	Crochets de sécurité	Bottom gate safety hooks
8 / 9	Porte dans les 2 sens	2 way gate
10	Système d'ouverture de porte	Gate opening system
	Échelle et marches	Ladder and steps
11	Échelle et marches	Ladder and steps
	Cylindre	cylinder
12	Cylindre	Cylinder
	Châssis et stabilisateur	Frame and stabilizer
12	Plaque d'attelage	King pin plate
13	Châssis	Frame
14	Stabilisateur	Stabilizer
15	Suspension et essieux	Suspension and axles
	Groupe électrique	Electric group
16	Lumières	Lights
17	Filage électrique	Electrical wiring
18	Schéma électrique	Electrical diagram
19	Vibreux	Floor vibrator
19	Réservoir de calcium	Calcium tank
19	Réflecteurs	Reflectors
20	Schéma prises avant	Connector wiring diagram
27	Collants et bandes réfléchissantes	Stickers and decals
	Système pneumatique	Pneumatic system
28	Prises avant	Front hook ups
28	Frein et composantes	Brake components
29	Valve à air	Air valve
	Couverture de la garantie	Warranty coverage
30	Couverture de garantie	Warranty coverage

Toile et mécanisme / Tarp and mechanism

Toile / Tarp

# Pièce / part	Description	Détails, etc.
TM30x90	Toile de mèche / Mesh	Remorque 26' trailer
TM36x90	Toile de mèche / Mesh	Remorque 32' trailer
TA30x90	Toile à asphalte / Asphalt	Remorque 26' trailer
TA36x90	Toile à asphalte / Asphalt	Remorque 32' trailer



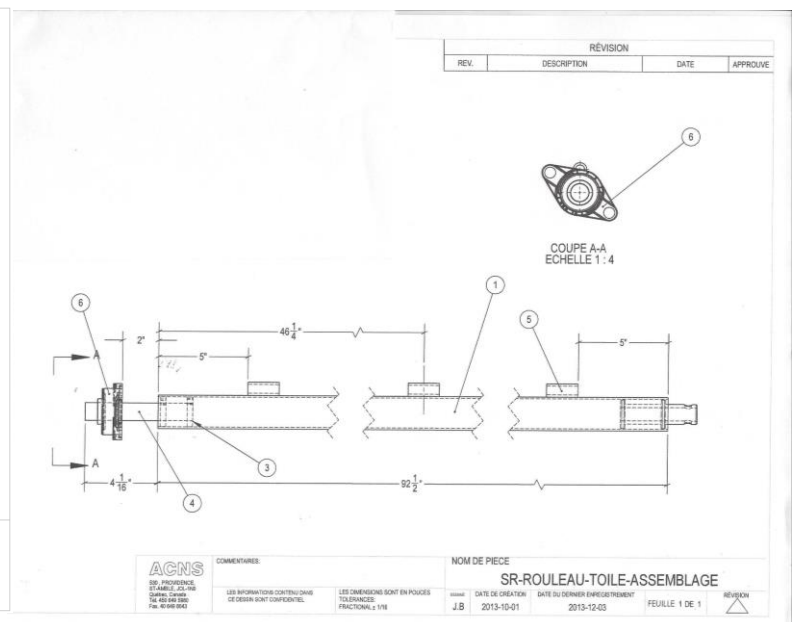
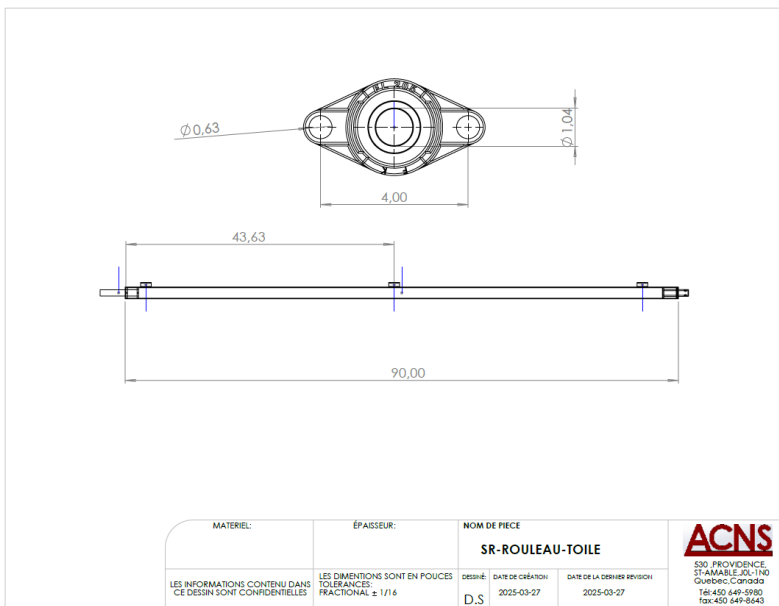
Mèche / Mesh



Asphalte / Asphalt

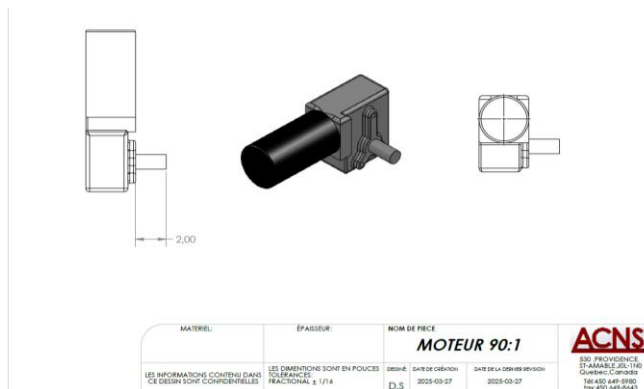
Rouleau et assemblage / Tarp shaft assembly

# Pièce / part	Description	Détails, etc.
ROULEAU	Rouleau / Tarp shaft	Pièce assemblée / pre-assembled
UCFL205-16 (# 6)	Roulement à bille / Flange bearing	1"



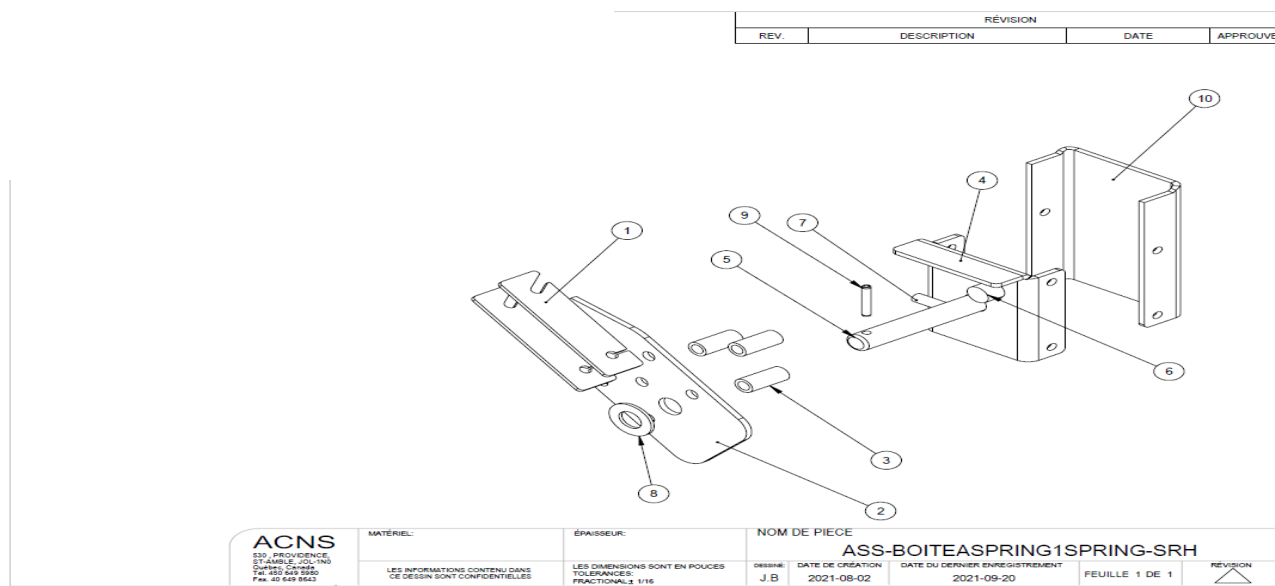
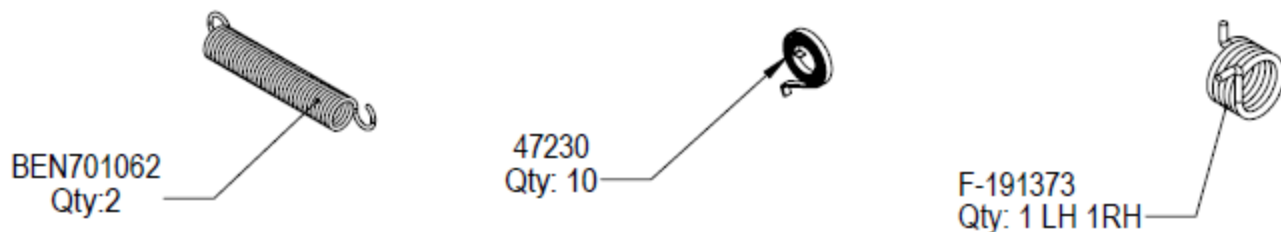
Moteur de toile / Tarp motor

# Pièce / part	Description	Détails, etc.
MOTEUR90 :1	Moteur / motor	Moteur de toile électrique 90:1 1200 watts avec couvert chromé / with chrome cover



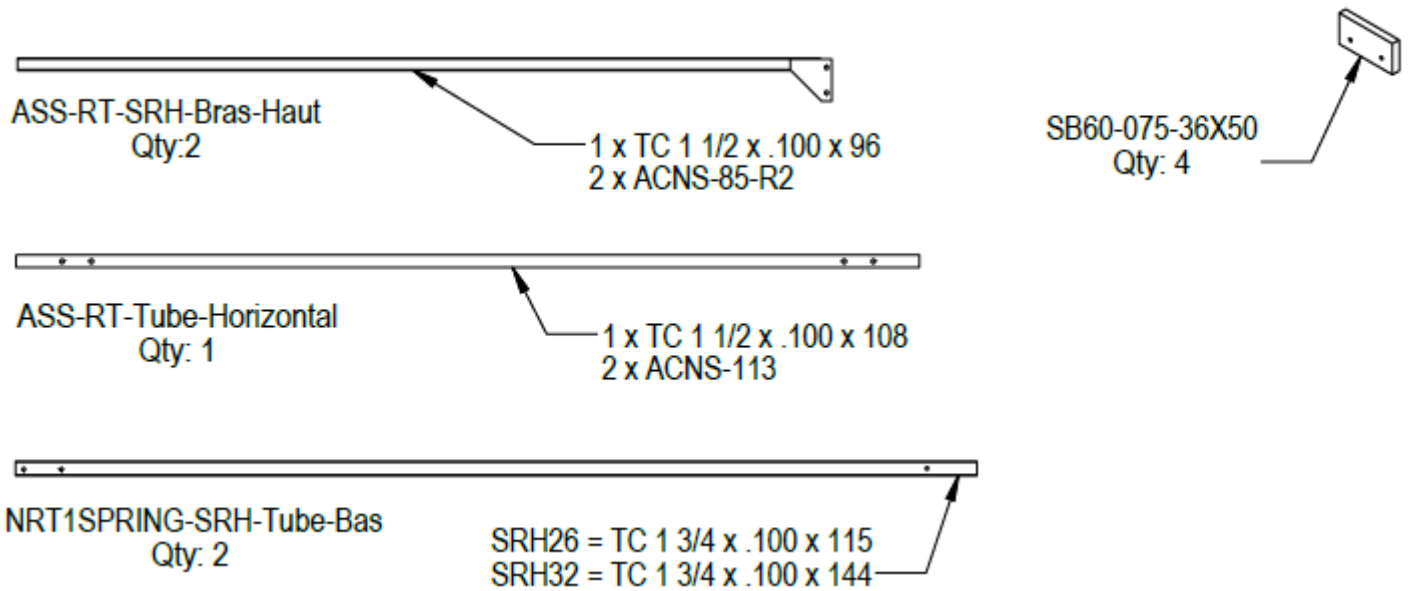
Boite à ressorts / Springs box

# Pièce / part	Description	Détails, etc.
47230	Ressort en spirale / spiral spring	24x
SR-BOITE-SPRING-ASS	Boite à ressorts / Spring box	Assemblée / Assemble
F-191373-LH chauffeur	Ressort torsion gauche	1x
F-191373-LR passager	Ressort torsion droit	1x
BEN701062	Ressort / Spring 14"	2x



Bras et support de toile / Arm and rack for tarp

# Pièce / part	Description	Détails, etc.
RT-SRH-Bras-Haut	Plaque acier / Steel plate	Qty : 2x
SB60-075-36X50 (#4)	Caoutchouc / Rubber pad	Qty : 4x
Barre transversale (Bartransrt)	Tube d'acier / Steel tube	Qty : 1x
NRT1SPRING-SRH-Tube-bas	Tube d'acier / Steel tube	Qty : 2x



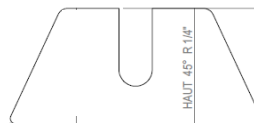
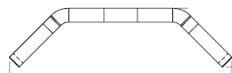
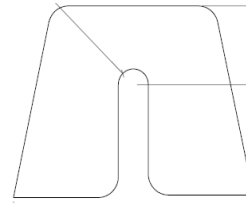
Portes et mécanisme / Gate and mechanism

Crochets de sécurité / Safety hooks

# Pièce / part	Description	Détails, etc.
CRO	Kit pour crochet de sécurité / Safety hooks	Assemblé / Assemble
027PBASS	Crochet de sécurité / Safety hooks	Juste la pièce
ACNS-133	Pour aller avec crochet de sécurité	Juste la pièce
ACNS-20	Pour aller avec crochet de sécurité	Juste la pièce

No.	Part number	DESCRIPTION	Weight(LB)	QTY
1	027PB002		1.36	1
2	027PB003		0.63	1
3	027PB004	Cap nut zinc plated 5/8-11 NC or M16	0.08	2
4	027PB001		0.86	1
5	027PB005	Flat wash. 1.5" OD x 0.82 ID x 0.12 th. plated	0.04	1

 Metal Gaia METAL GAI A INC. Québec, Québec, Canada www.METALGAI A.COM	NOTES & GENERAL TOLERANCES (IF NOT INDICATED) Integer: a 3.0 XX: a 1.5 X: a 7.0 XXX: a 4.0 ANGLES: a 5° ZIF: a 1.0 ZIF: a 1.0 ZIF: a 1.0 NOTE: DIMENSIONS ARE IN INCHES UNLESS OTHERWISE SPECIFIED	DRAWN BY: JVL	VER. BY:	UNIT: INCH	FRESH: Various	
		TITLE: Tumbuckle				WEIGHT: 3.05 LB
		MATERIAL:				SCALE: NONE
		DATE: 14/11/13 PAGE: 1 OF: 1				DRAWING NO.: 027PBASS



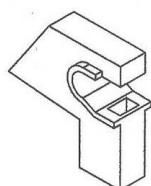
ACNS 510, PROVIDENCE, ST-ARIE, Q.C. H9C QUÉBEC, CANADA Tel: 418 648 8560 Fax: 418 648 8560	COMMENTAIRES: Acier 44W 1/4 "		NOM DE PIECE ACNS-133			
	LES INFORMATIONS CONTENU CE DESIN SONT CONFIDENTIEL	LES DIMENSIONS SONT EN POUCES TOLERANCES: FRACTIONNELLE: 1/16	ISSU DE J.B	DATE DE CREATION 2015-07-07	DATE DU DERNIER ENREGISTREMENT 2015-07-07	REVISION FEUILLE 1 DE 1

<div>ACNS</div> <div>510, PROVIDENCE, ST-ARIE, Q.C. H9C QUÉBEC, CANADA Tel: 418 648 8560 Fax: 418 648 8560</div>	COMMENTAIRES: Acier 44W 5/16 "		NOM DE PIECE ACNS-20				
	LES INFORMATIONS CONTENU DANS CE DESIN SONT CONFIDENTIEL		LES DIMENSIONS SONT EN POUCES TOLERANCES: FRACTIONNELLE: 1/16		DATE DE DERNIER ENREGISTREMENT		
			SECOND J.R		DATE DE CRÉATION 2015-07-07	2015-07-07	FEUILLE 1 DE 1

Porte dans les 2 sens / 2 way gate

# Pièce / part	Description	Détails, etc.
027P00024	Support coulissant / Support slide block	Qty: 1
027P4004	Côté chauffeur du haut de la porte / Driver side over the door / Attachment left	Qty :1
027P40041	Tige du haut côté chauffeur / Top pin driver side,	Qty:1
027P00025	Barre plate coulissante / Sliding flat bar	Qty: 1 1 x1 x 1/2 x 12
P2TUYAU1/2	Tuyau / Pipe	Qty:1
RR1	Barre 1 x 44W / Handle bar 1 x 44W	Qty: 1
	Maille de chaîne 3/8 / Chain link 3/8	Qty:1
RR3/8	Barre 3/8 x 6 / Bar 3/8 x 6	Qty :1
	Demi-maille de chaîne 3/8 /Half chain link	Qty : 1
GB076-675	Hex bolt 5/8 x 2 / 2 washers 5/8 / Hex nut	
GB076-677	Hex bolt 5/8 x 2 1/2 / 2 washers 5/8 / Hex nut	
ACNS-101	Plaque de levier / Lever plate	Qty : 1

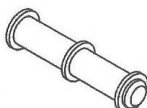
RÉVISION			
REV.	DESCRIPTION	DATE	APPROUVE



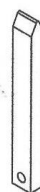
027P00024
Qty:1



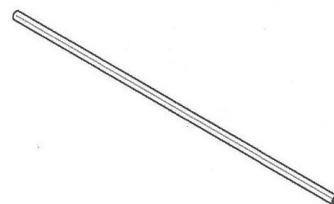
027P4004
Qty:1



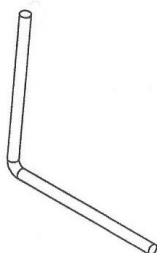
027P40041
Qty:1



027P00025
(1 x 1 1/2 x 12)
Qty:1



P2TUYAU1/2
Qty:1



RR1
Barre Ø 1 x 32
Qty:1



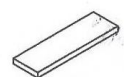
ACNS-1012
Qty:2



ACNS-41
Qty:1



ACNS-40
Qty:1



Flat-Bar
3/16 x 1 x 3 1/4
Qty:1



Maille de
chaîne 3/8
Qty:1



RR3/8
(Barre Ø 3/8 x 6)
Qty:1



Demie Maille de
chaîne 3/8
Qty:1



GB076-675
Hex Bolt 5/8 x 2
2 Washers 5/8
Hex Nut



GB076-677
Hex Bolt 5/8 x 2 1/2
2 Washers 5/8
Hex Nut



ACNS-101
Qty:1

ACNS

530, PROVIDENCE,
ST-AMBLE, JOL-1N0
Québec, Canada
Tél. 450 648 5980
Fax. 40 648 9643

MATÉRIEL:

LES INFORMATIONS CONTENU DANS
CE DESSIN SONT CONFIDENTIELLES

ÉPAISSEUR:

LES DIMENSIONS SONT EN POUCES
TOLERANCES:
FRACTIONAL ± 1/16

NOM DE PIECE

Ass-P2Sens

DESSINÉ:
J.B

DATE DE CRÉATION
2016-01-07

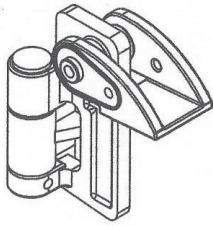
DATE DU DERNIER ENREGISTREMENT
2016-01-08

FEUILLE 1 DE 2

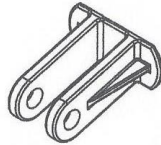
RÉVISION
△

Porte dans les 2 sens / 2 way gate (part 2)

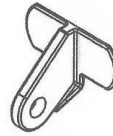
# Pièce / part	Description	Détails, etc.
027P04000AR1	Kit de penture assemblée / Assembled hinge kit	Qty :1
027P00035	Fourche d'attachement / Fork attachment	Qty :1
027P00029	Attachement / Attachment	Qty :1
027PACNS42	Barrure de porte / Door lock pin	Qty :1
ACNS-1050	Tige penture / Hinge pin	Qty :1
ACNS-47	Plaque de retenu / Holding plate	Qty :1
ACNS-56	Plaque de retenu / Holding plate	Qty :1
10396	Goupille de retenu / Hair pin clip	Qty :1
027P270125	Poignée pour tirer la porte	Qty: 1



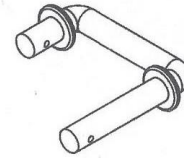
027P04000AR1
Qty:1



027P00035
Qty:1



027P00029
Qty:1



027PACNS42
Qty:1



ACNS 1050
Qty:1



ACNS-47
Qty:3



Cotter Pin
3/16 x 2
Qty:2



ACNS-56
Qty:2



10396
3 3/4 x 3/16
Qty:1



Hydraulic grease
fitting 1/4 - 28
Qty:8



027P270125

Poignée
Qty:1

ACNS

530, PROVIDENCE,
ST-AMBLE, JOL-1N0
Québec, Canada
Tél. 450 649 5980
Fax. 40 649 8643

MATÉRIEL:

LES INFORMATIONS CONTENU DANS
CE DESSIN SONT CONFIDENTIELLES

ÉPAISSEUR:

LES DIMENSIONS SONT EN POUCES
TOLERANCES:
FRACTIONAL ± 1/16

NOM DE PIÈCE

Ass-P2Sens

DESSINÉ:
J.B

DATE DE CRÉATION
2016-01-07

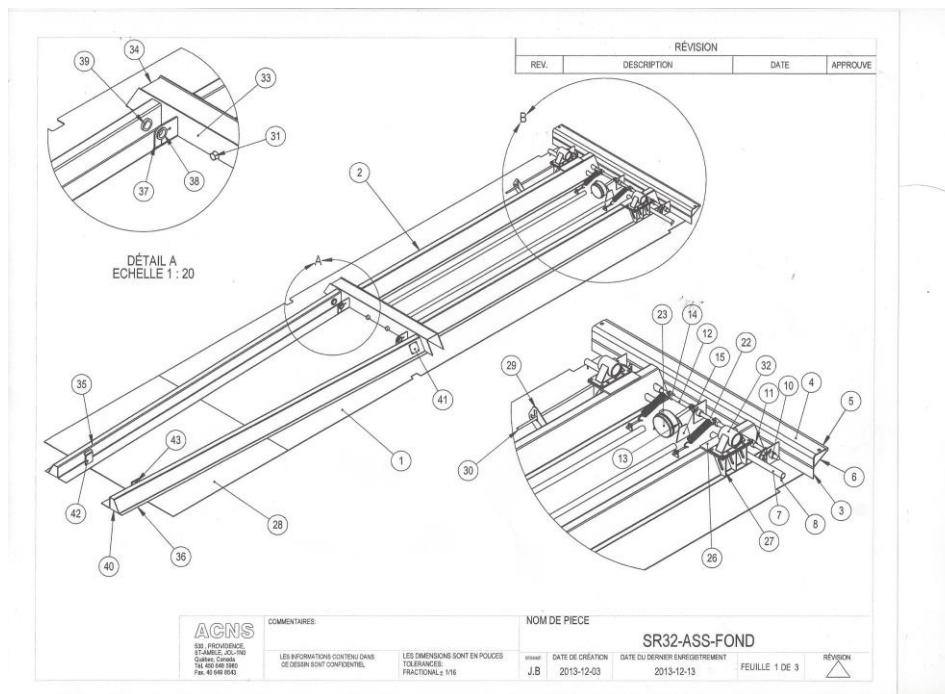
DATE DU DERNIER ENREGISTREMENT
2016-05-04

FEUILLE 2 DE 2

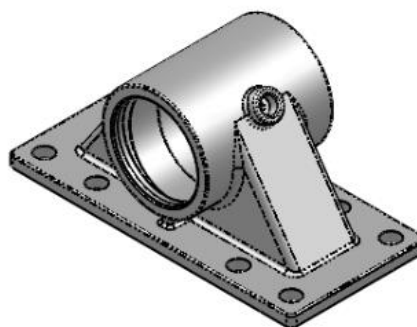
RÉVISION
△

Système d'ouverture de porte / Gate opening system

# Pièce / part	Description	Détails, etc.
TSEHD12581C (# 23)	Booster à double action	
027PACNS33(G)	Crochet de panneau (système barrure de crochet) / Panel hook (Hook locking system)	
027P1026	Penture principal (Sabot de penture de trailer) / Hinge block	



027PACNS33

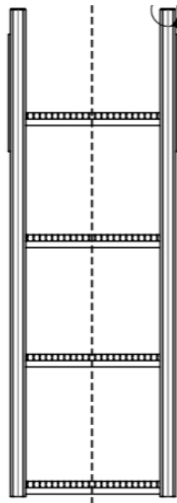


027P1026 (Sabot de penture trailer)

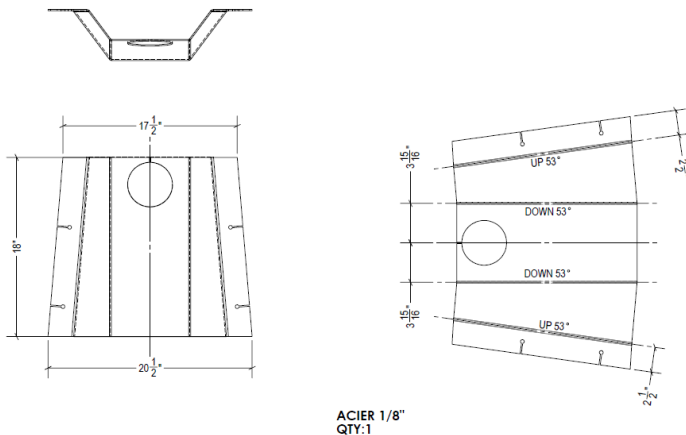
Échelle et marches / Ladder and steps

Échelle et marches / Ladder and steps

# Pièce / part	Description	Détails, etc.
027P120924-ASS	Échelle / Ladder	
SR26-COUVERT-ATT-CYL	Couvert attache cylindre / Cover head	
SR-PL-ATT-CYL-2	Plaque attache cylindre / Hoist cylinder plate cover	



ÉCHELLE (027P120924-ASS)



ACIER 1/8"
QTY:1

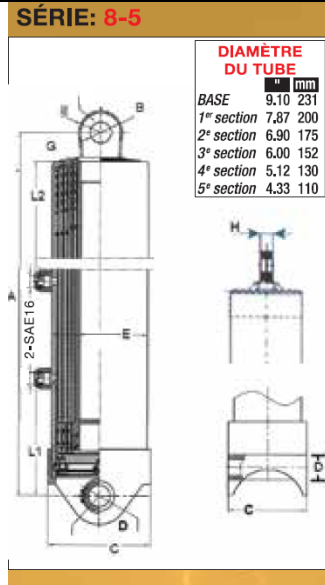
 630, PROVIDENCE ST-AMABLE, J.Q. J6B Québec, Canada Tél. 400 649 3990 Fax: 400 649 3991	COMMENTAIRES		NOM DE PIÈCE			
	LES INFORMATIONS CONTENU DANS CE DESIGN SONT CONFIDENTIEL		LES DIMENSIONS SONT EN POUCES TOLERANCES: FRACTIONNELLES & V/M		SR26-COUVERT-ATT-CYL DATE DU DERNIER ENREGISTREMENT 2014.02.12	
	dessin J.R	DATE DE CRÉATION 2013.10.01			FEUILLE 1 DE 1	RÉVISION 

SR-COUVERT-ATT-CYL-NOUVEAU
PL 1/8 x 19 9/16 x 30 5/8

Cylindre / Cylinder

Cylindre / Cylinder

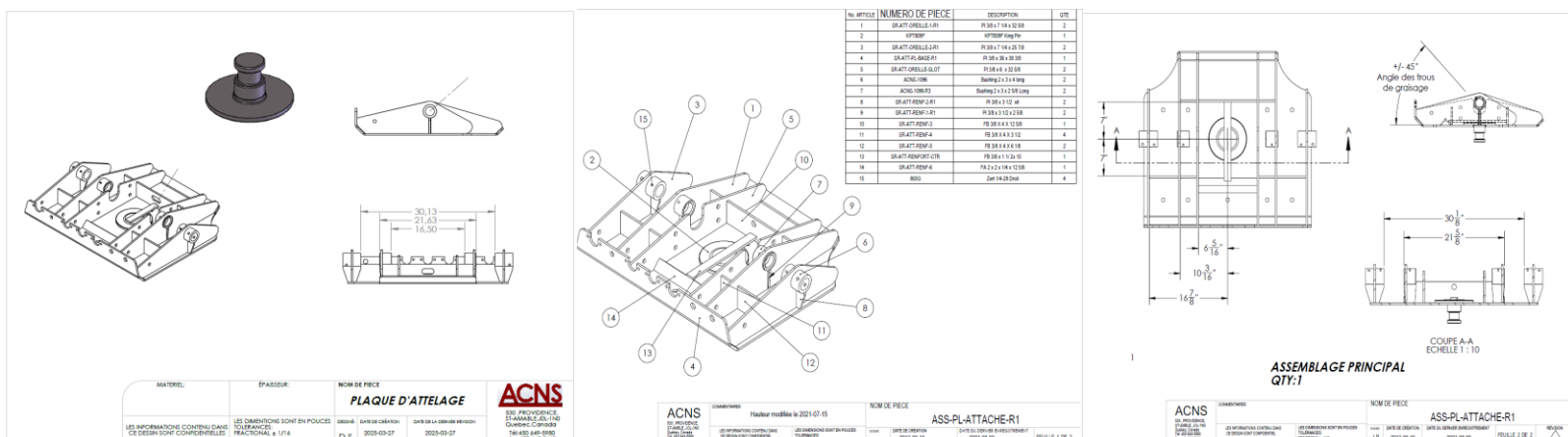
# Pièce / part	Description	Détails, etc.
C235	Cylindre modèle 8.5-5 C235 / Hoist cylinder 8.5-5 model C235 (Master)	26'
C281	Cylindre modèle 9.5-5 C281 / Hoist cylinder 9.5-5 model C281 (Master)	32'
G235	Cylindre modèle 8.7-5 / Hoist cylinder 8.7-5 (Mailhot)	26'
G280	Cylindre modèle 8.7-5 / Hoist cylinder 8.7-5 (Mailhot)	32'



Châssis et stabilisateur / Frame and stabilizer

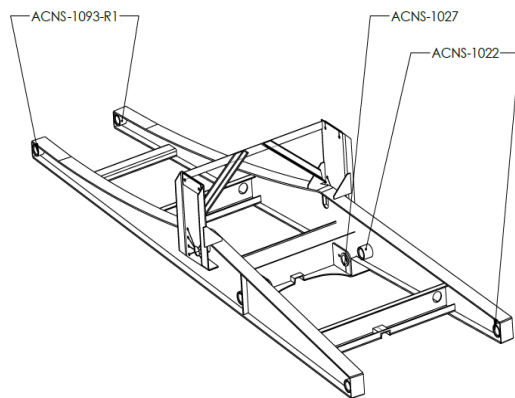
Plaque d'attelage / King pin plate

# Pièce / part	Description	Détails, etc.
ASS-PL-ATTACHE	Plaque d'attelage assemblée / King pin plate assembly	Assemblage
ACNS-1100 (#14)	Arbre du cylindre/ Cylinder hoist pin	2" x 16" (1x)
ACNS-1099	Arbre de sellette gauche et droite / Left and right fifth wheel pins	2" x 11 1/2" (2x)

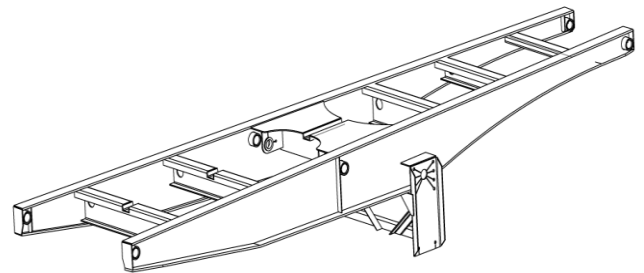


Châssis / Frame

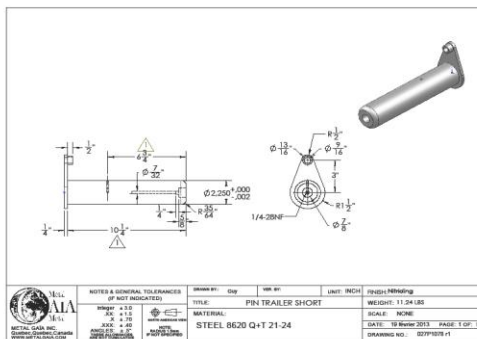
# Pièce / part	Description	Détails, etc.
SR26-FRAME-HYBRIDE	Châssis / Frame	Pièce assemblée / Assembled pieces
SR32-FRAME-HYBRIDE	Châssis / Frame	Pièce assemblée / Assembled pieces
HOLLGS-3A115	Ensemble de béquille Holland Mark V / Holland landing gear Mark V	Pièce non-illustrée / Non-illustrated part
027P1078R1	Arbre châssis / Frame pin	10 ¼ " x 2 ¼ "
027P1021	Arbre châssis / Frame pin	7" x 1 3/16 "
ACNS-1093-R1	Bushing pour stabilisateur 3" x 4" pour pincer sur frame hybride	Qty : 2x
ACNS-1027	Bushing	Qty : 2x
ACNS-1022	Bushing	Qty : 4x



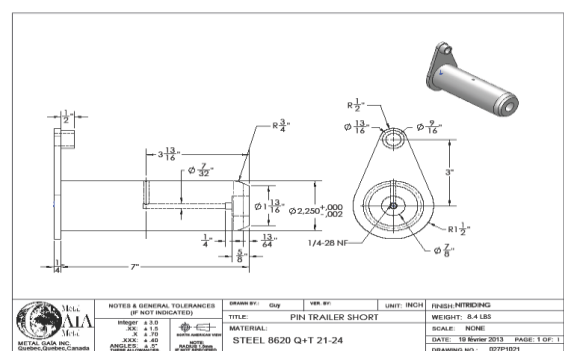
MATÉRIEL:	ÉPAISSEUR:	NOM DE PIÈCE	ACNS
		SR26-FRAME	
LES INFORMATIONS CONTENU DANS CE Dessin SONT CONFIDENTIELLES	LES DIMENSIONS SONT EN POUCES TOLERANCES: FRACTIONAL ± 1/16	DESIGN: D.S. DATE DE CRÉATION: 2025-03-31 DATE DE LA DERNIÈRE RÉVISION: 2025-03-31	530, PROVIDENCE, ST-AMABLE, J0L-1N0 Québec, Canada Tél: 450 649-5980 Fax: 450 649-5843



MATÉRIEL:	ÉPAISSEUR:	NOM DE PIÈCE	ACNS
		SR32-FRAME-HYBRIDE	
LES INFORMATIONS CONTENU DANS CE Dessin SONT CONFIDENTIELLES	LES DIMENSIONS SONT EN POUCES TOLERANCES: FRACTIONAL ± 1/16	DESIGN: D.S. DATE DE CRÉATION: 2025-12-16 DATE DE LA DERNIÈRE RÉVISION: 2025-12-16	530, PROVIDENCE, ST-AMABLE, J0L-1N0 Québec, Canada Tél: 450 649-5980 Fax: 450 649-5843



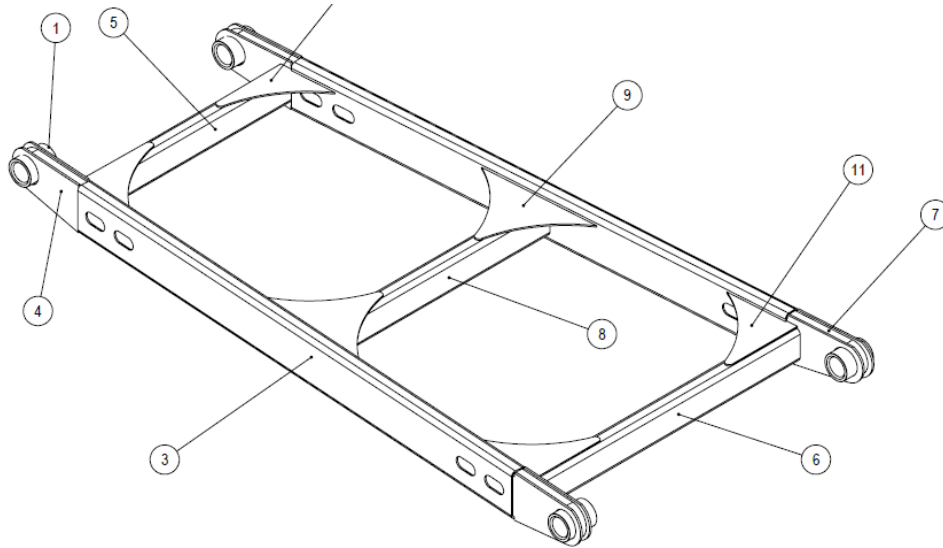
027P1078R1



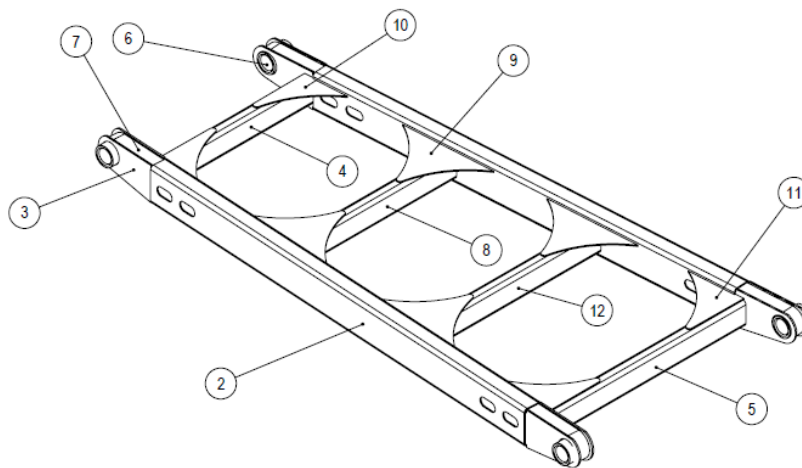
ACNS-1021-Chr

Stabilisateur / Stabilizer

# Pièce / part	Description	Détails, etc.
SR26-STABILISATEUR	Stabilisateur / Stabilizer	Pièce assemblée / Assembled pieces
SR32-STABILISATEUR	Stabilisateur / Stabilizer	Pièce assemblée / Assembled pieces



ACNS 530, PROVIDENCE, ST-AMBLE, JOL-1N0 Québec, Canada Tel. 400 649 5950 Fax. 40 649 5643	COMMENTAIRES:		NOM DE PIÈCE			
	LES INFORMATIONS CONTENU DANS CE DESSIN SONT CONFIDENTIEL.	LES DIMENSIONS SONT EN POUCES TOLERANCES: FRACTIONNEL ± 1/16	DESSINÉ J.B	DATE DE CRÉATION 2013-09-20	DATE DU DERNIER ENREGISTREMENT 2021-10-28	FEUILLE 1 DE 2



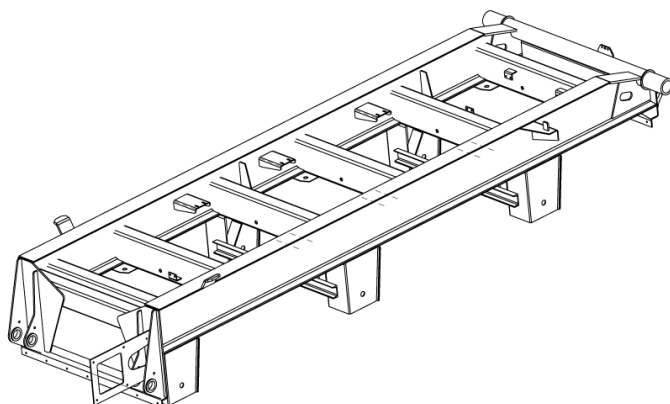
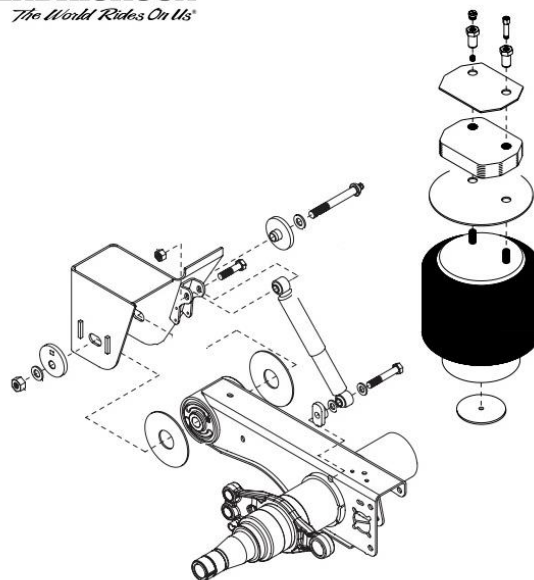
ACNS 530, PROVIDENCE, ST-AMBLE, JOL-1N0 Québec, Canada Tel. 400 649 5950 Fax. 40 649 5643	COMMENTAIRES:		NOM DE PIÈCE			
	LES INFORMATIONS CONTENU DANS CE DESSIN SONT CONFIDENTIEL.	LES DIMENSIONS SONT EN POUCES TOLERANCES: FRACTIONNEL ± 1/16	DESSINÉ J.B	DATE DE CRÉATION 2013-12-02	DATE DU DERNIER ENREGISTREMENT 2021-10-28	FEUILLE 1 DE 2



Suspension et essieux / Suspension and axles

# Pièce / part	Description	Détails, etc.
STM343-4075	Couvre moyeu / Hub cap	
FP23167LWY6LHD77	Essieux HD plus / Axles	5/8 WL 77.5 TRK
SKFHN518445	Roulements de roues / Wheel bearings	
SUSINTSUSP.17816	Hendrickson Intraax	Suspension à air/air ride
HUT18967-19	H900 série suspension	Essieux et tourillon supraxiale / Over slung trunnion and axles
AC200	Boite pour valves / Valve box	12" x 12" x 6"

HENDRICKSON
The World Rides On Us®



MATÉRIEL:	ÉPAISSEUR:	NOM DE PIÈCE		
		SR32-SUSP		
LES INFORMATIONS CONTENU DANS CE DESSIN SONT CONFIDENTIELLES	LES DIMENSIONS SONT EN POUCES TOLERANCES: FRACTIONAL $\pm 1/16$	DESSINÉ: D.S.	DATE DE CRÉATION 2025-03-31	DATE DE LA DERNIÈRE RÉVISION 2025-03-31

ACNS
530, PROVIDENCE,
ST-AMABLE, JOL-1N0
QUÉBEC, CANADA
Tél: 450 649-5980
Fax: 450 649-8643

Groupe électrique / Electrical group

Lumières / Lights

# Pièce / part	Description	Détails, etc.
LR612-0	Feu ovale / oval light	Rouge / Red LED 6 ½
LR612-01	Feu ovale / oval light	Rouge lentille clair / red clear lens LED 6 ½
LA612-0	Feu ovale / oval light	Ambrée / Amber LED 6 ½
LG612-9	Joint caoutchouc noir / Black rubber grommet	Oval / oval 6 ½
LA612-4	Feu strobe quad/ quad strobe light	Ambrée ovale lentille ambrée / Amber oval amber lens 6 ½ (optionnel / optional)
LR200-02	Feu rond / round light	Rouge / Red 2"
LA200-02	Feu rond / round light	Ambre / Amber 2"
LUMB146-182	Joint caoutchouc / Rubber grommet	Rond fermé / round sealed 2" Peterson
TRL15011	Feu de plaque /license plate light	



TRL15011



LA200-02



LR200-02



LA612-0



LR612-0



LR612-01



LG612-9



LUMB146-182

Filage électrique / Electric wiring

# Pièce / part	Description	Détails, etc.
INNVX2086	Filage complet / Complete wiring	Semi-remorque de 26 à 32' / semi-trailer from 26 to 32'
LPL9804	Connecteur / Connector	2 contacts
LPL9844	Connecteur / Connector	3 contacts
PHI15-326	Prise 2 brins femelle / Plug 2 strands female	Pour toile électrique / for electric tarp
PHI15-336	Prise 2 brins mâle / Plug 2 strands male	Pour toile électrique / for electric tarp
PHI15-730	Connecteur avec ressort / connector with springs	7 pôles / 7 pins
PHI3-663	Câble 3/14 GA	3 brins / 3 strands
PHI16-726	Prise 7 brins / Plug 7 strands	
232626	Câble pour toile électrique / Electric tarp motor cable	15' avec plug 2 brins mâle



PHI15-326



PHI16-726



PHI15-730



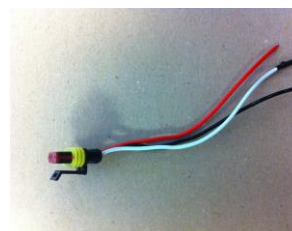
LPL9804



PHI16-7401



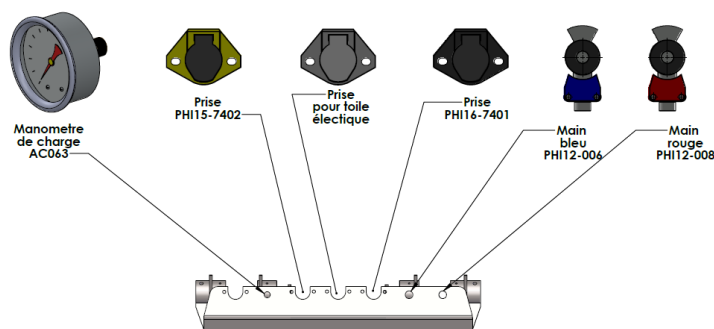
PHI15-7402



LPL9844



232626

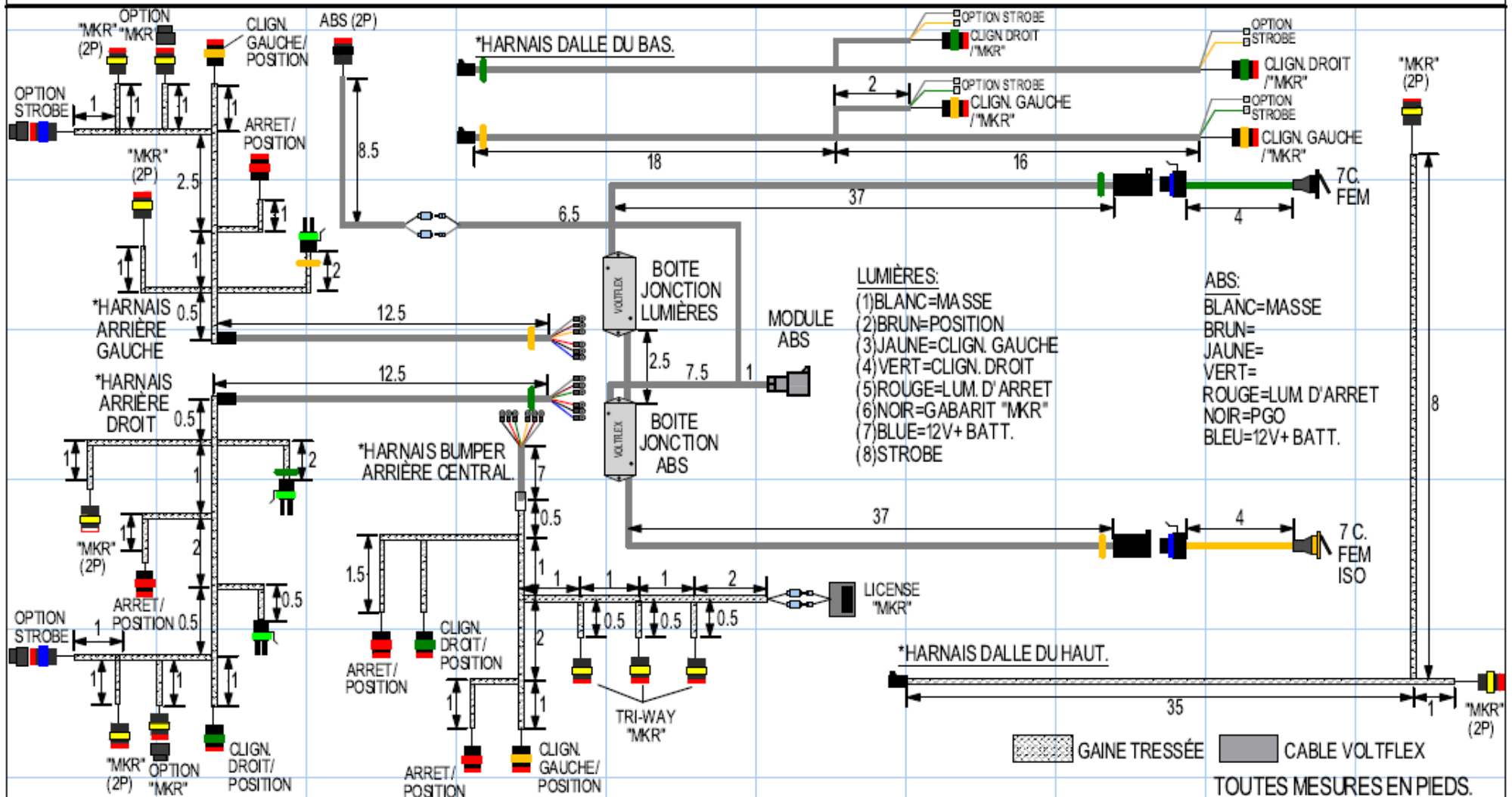


MATERIEL	ÉPAISSEUR	NOM DE PIÈCE
LES INFORMATIONS CONTENU DANS CE DESIN SONT CONFIDENTIELLES	LES DIMENSIONS SONT EN POUCES TOLERANCES: FRACTIONNEL ± 1/16	PRISE-PLATE-D'ATTACHE D.S. 2025-06-06 2025-06-06

ACNS
530 PROVOIDENCE
ST-AMABLE, J.L-110
Quebec, Canada
Tél: 450 649-6960
Fax: 450 649-8643

Schéma électrique / Electrical diagram

DESSIN DE CONFIGURATION GÉNÉRAL



 2390, rue Charbonneau Trois-Rivières Québec, Canada, G9A 5C9 TEL: (819) 377-0654 FAX: (819) 377-5041 Email: v.courchesne@voltflex.com	No de dessin: INNWX2086	Description: HARN. REM. HYBRIDE DOMPEUR 26"-32" GAINÉ	Client: SOUDURE A C.N.S. INC.	Dessiné par: ALAIN V. Date: 16/07/14 Révisé par: VINCENT C.	Révision: 11 (06-03-2025) Folio: 12 de 12
---	-----------------------------------	---	---	---	--

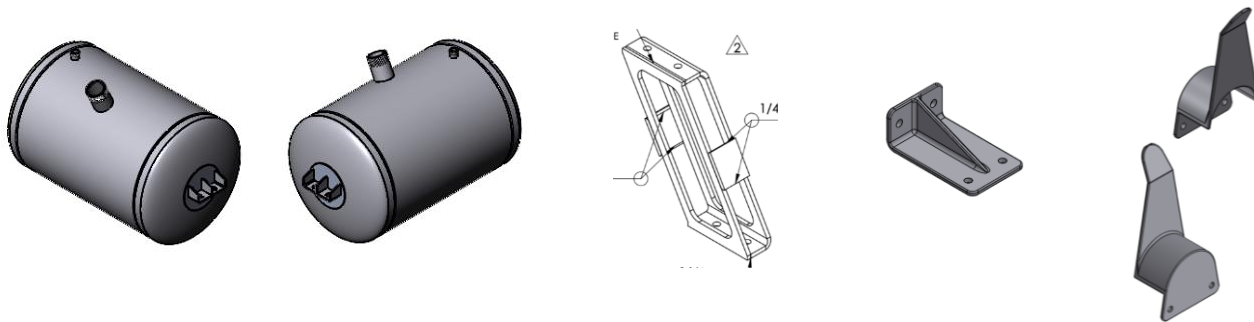
Vibreux / Floor vibrator

# Pièce / part	Description	Détails, etc.
Vibreux	Vibreux 12 v / Floor vibrator	



Réservoir de calcium / Calcium tank

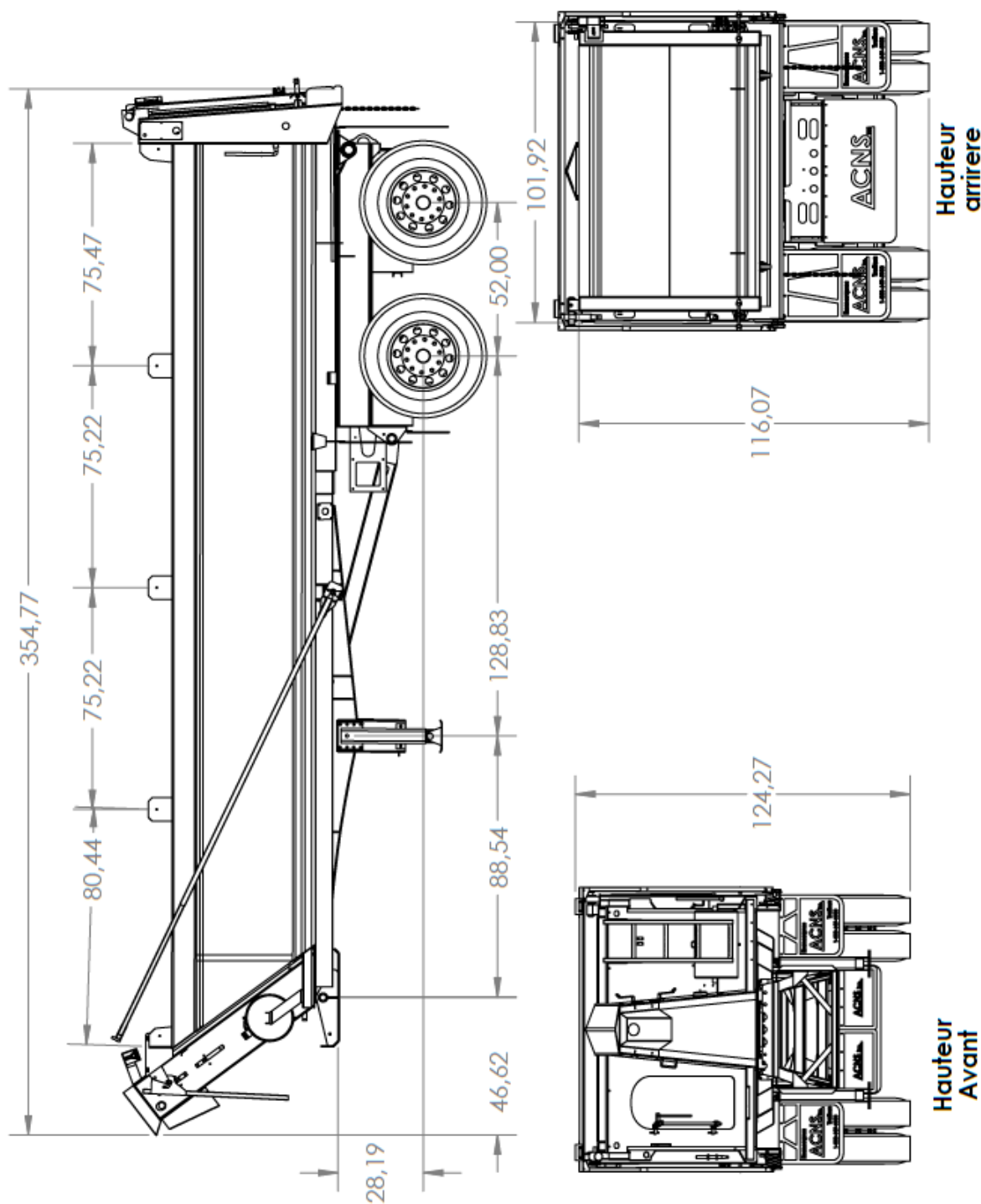
# Pièce / part	Description	Détails, etc.
RESCALCIUM	Réservoir de calcium / calcium tank	En stainless



Réfecteurs / Reflectors

# Pièce / part	Description	Détails, etc.
LUM12015	Réfecteur / Reflector	Ovale rouge / Red oval 4 1/4"
LUM12016	Réfecteur / Reflector	Ovale ambré / Amber oval 4 1/4"





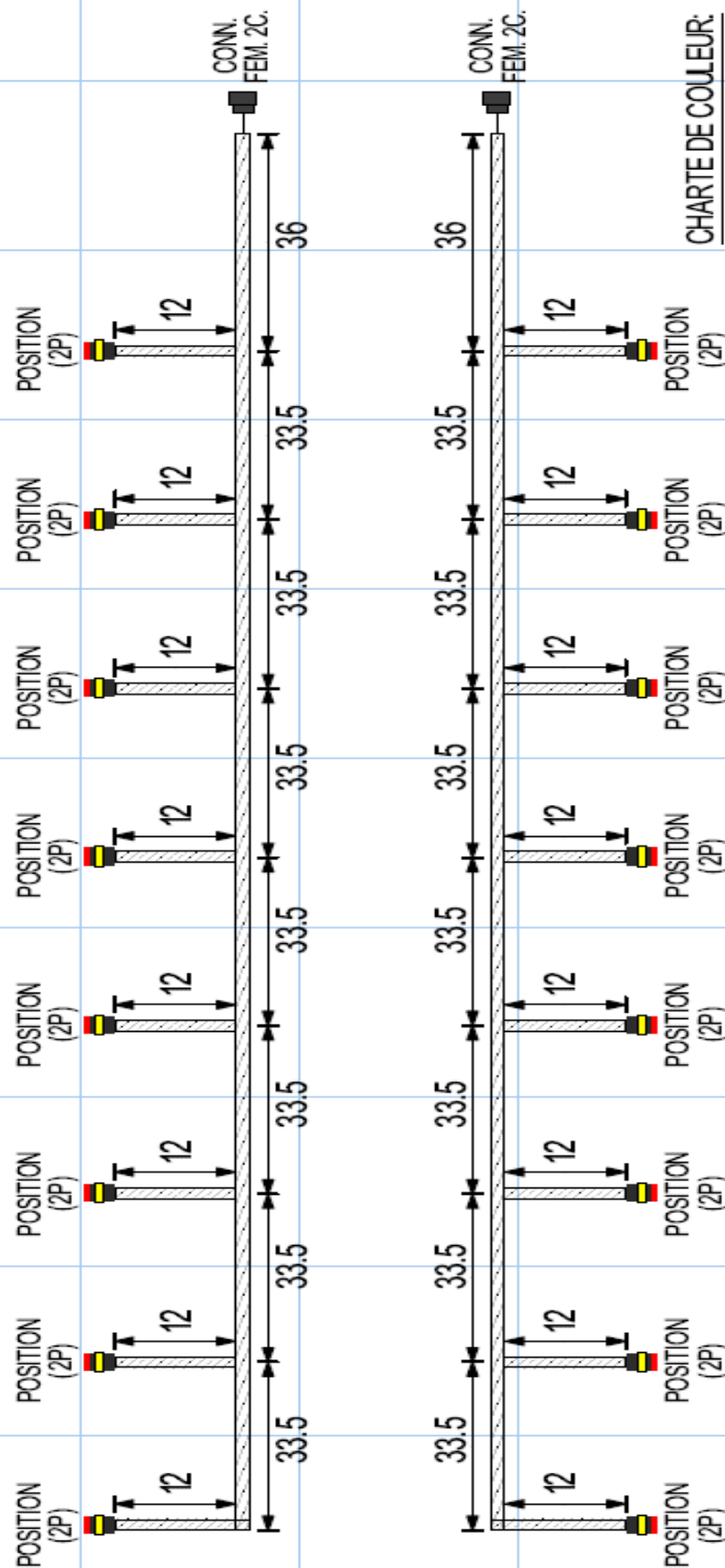
MATERIEL:		ÉPAISSEUR:		NOM DE PIECE	
LES INFORMATIONS CONTENU DANS CE DESSIN SONT CONFIDENTIELLES		LES DIMENTIONS SONT EN POUCES TOLERANCES: FRACTIONAL ± 1/16		SRH-26 2025	
				DESSINÉ:	DATE DE CRÉATION
				D.S	2025-03-27
				DATE DE LA DERNIER REVISION	
				2025-03-27	

ACNS

530 PROVIDENCE,
ST-AMABLE, J0L-1N0
Quebec, Canada
Tél: 450 649-5980
fax: 450 649-8643

DESSIN DE CONFIGURATION GÉNÉRAL

HARNAIS FEUX DE POSITION LONGERON LATÉRAL 26' (8 LUMIÈRES)



CHARTRE DE COULEUR:

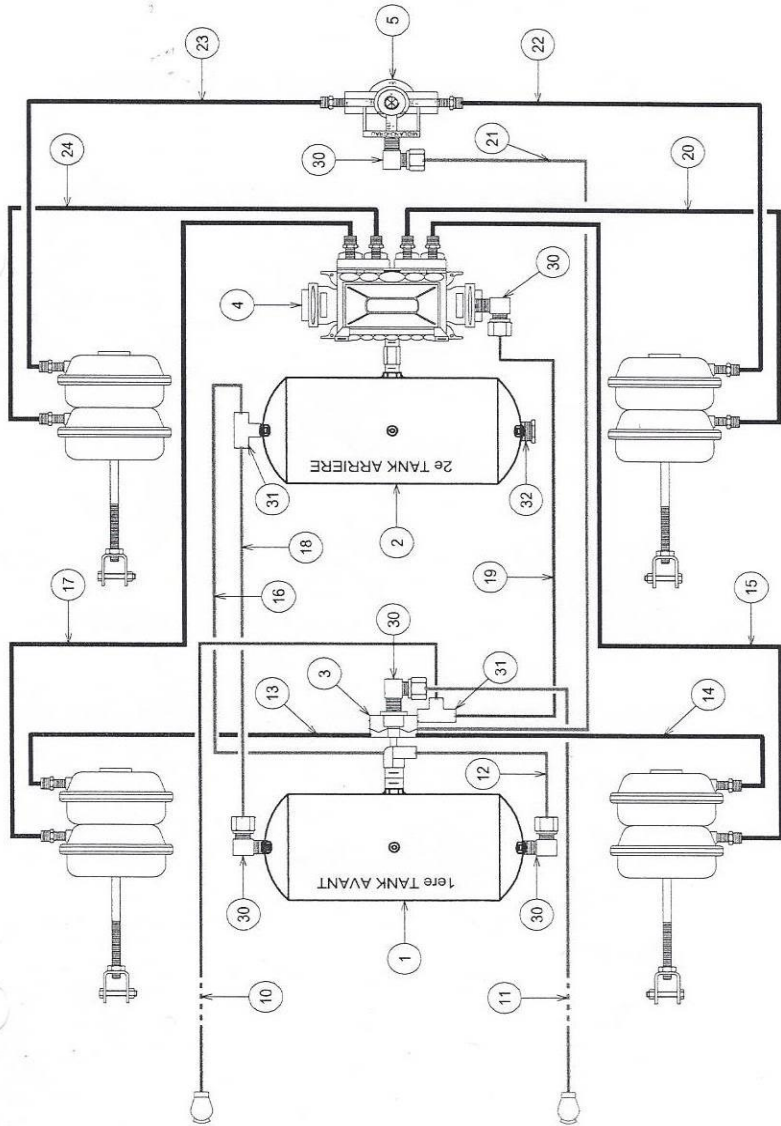
BLANC=MASSE
BRUN=POSITION

CHARTRE DE PROTECTION:

GAINÉ FENDUE

TOUTES MESURES EN POUCES.

LISTE DE MATERIEL		DESCRIPTION
1	1	RÉSERVOIR 1483 pce-3
2	1	RÉSERVOIR 1483 pce-3
3	1	SR-3
4	1	TABS-5 BLACK
5	1	QUICK RELEASE
10	1	SYN FLEX 3/8" x 160" LG. - BLEU
11	1	SYN FLEX 3/8" x 160" LG. - ROUGE
12	1	SYN FLEX 3/8" x 16" LG. - ROUGE
13	1	HOSE 3/8"
14	1	HOSE 3/8"
15	1	HOSE 3/8" SERVICE x 72" LG. (84" ACTUEL)
16	1	SYN FLEX 3/8" x 9" LG. - ROUGE
17	1	HOSE 3/8" SERVICE
18	1	SYN FLEX 3/8" x 7" LG. - ROUGE
19	1	SYN FLEX 3/8" x 160" LG. - BLEU
20	1	HOSE 3/8" SERVICE
21	1	SYN FLEX 3/8" x 57" LG. - ROUGE
22	1	HOSE 3/8" x 42" LG.
23	1	HOSE 3/8" x 38" LG. (42" ACTUEL)
24	1	HOSE 3/8" SERVICE
30	5	COUDE 90° 3/8"
31	2	TE 3/8"
32	1	VALVE DE PROTECTION



1. MAXIMUM RECOMMENDED AIR PRESSURE IS 125 PSI.
2. ALL TUBING TO BE 3/8" O.D. (COPPER OR SYN FLEX NYLON SPEC. BW-520-M) UNLESS OTHERWISE SPECIFIED. INSERTS MUST BE USED WITH NYLON TUBING. DO NOT USE NYLON WHERE TEMPERATURE EXCEEDS 180 F.
3. AIR BRAKE TUBING MUST BE ARRANGED TO ELIMINATE ELBOWS, CLOSE BENDS, REDUCER FITTINGS, UNNECESSARY LINE LENGTHS, ETC., WHEREVER POSSIBLE.
5. PIPE NIPPLES USED TO MOUNT BRAKE CONTROL VALVES MUST BE HEAVY WALL TYPE.
4. SERVICE RESERVOIR VOLUME MUST BE AT LEAST EIGHT TIMES THE TOTAL SERVICE CHAMBER DISPLACEMENT. THE RESERVOIRS SPECIFIED ARE SUITABLE FOR 6 TYPE 30 ACTUATORS
6. THIS SCHEMATIC IS A PIPING SCHEMATIC ONLY AND IS NOT A CONSTRUCTION DRAWING.
7. TRAILER ANTILOCK CONTROL TO BE INSTALLED PER BENDIX COMMERCIAL VEHICLE SYSTEMS APPLICATION GUIDELINE BW-265-PR.
8. BRAKING COMPONENTS AND SYSTEM CONFIGURATION ARE DESIGNED TO ENABLE COMPLIANCE WITH FMVSS/CMVSS 121.
9. VEHICLE COMPLIANCE AND CERTIFICATION TO ALL REGULATIONS ARE SOLELY THE RESPONSIBILITY OF THE VEHICLE MANUFACTURER.
10. CARE SHOULD BE TAKEN TO BE CERTAIN THAT BRAKE THRESHOLD PRESSURE ARE WITHIN ACCEPTABLE LIMITS (2 PSI) FOR ALL AXLES OF A COMBINATION WHEN TESTED PER SAE J1505. THE PRESSURE MODIFIERS REQUIRED TO BALANCE THE BRAKE THRESHOLD DO NOT NECESSARILY ENSURE EVEN LINING WEAR OR BRAKE FORCE DISTRIBUTION. (REF: BW-1555)
11. SENSOR LEAD WIRES TO BE SECURED TO AXLES, BRAKE CHAMBERS, AIR HOSES, ETC., TO AVOID DAMAGE CAUSED BY ROAD DEBRIS.

CAMTECH Consultants inc.

Dessiné par : **JACQUES MAUGERY** Date : **16/06/09**

Vérifié par : **YVON MORISSETTE**

Approuvé par : **YVON MORISSETTE**

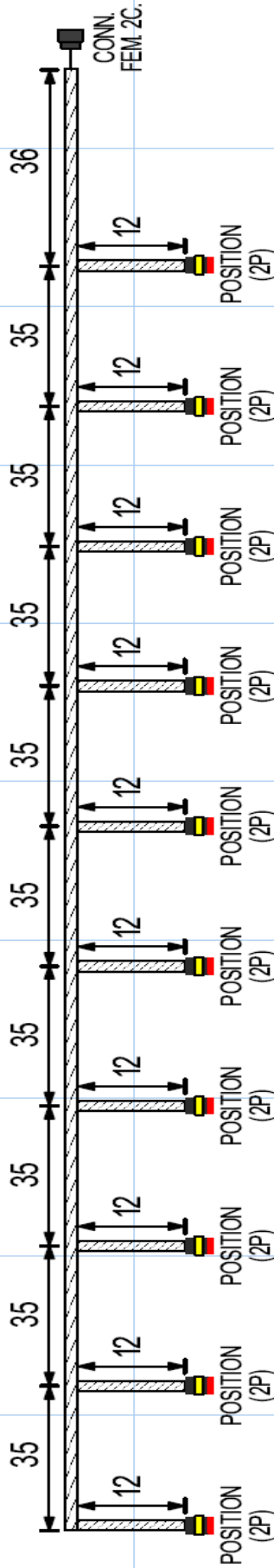
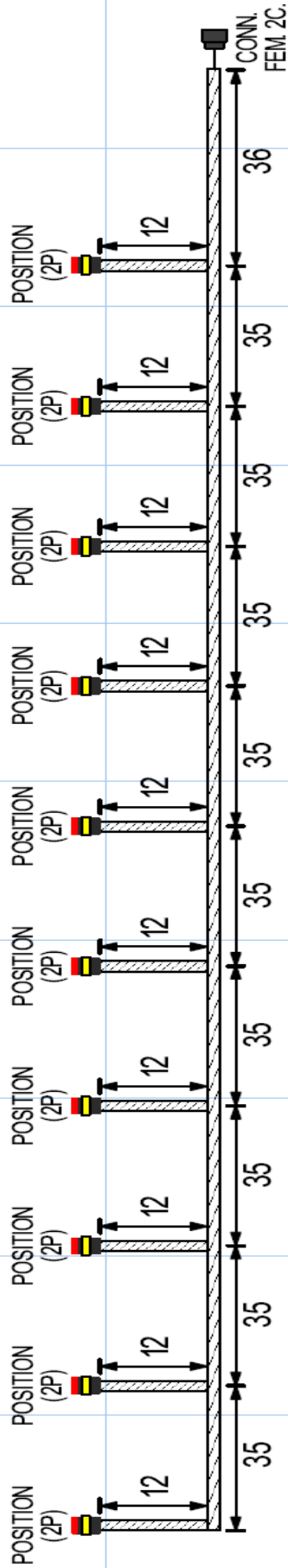
Client : **ACNS**

Titre : **SCHEMA PNEUMATIQUE**

Projet : **# Dessin : schema pneu ACNS** Feuille : **1/1**

DESSIN DE CONFIGURATION GÉNÉRAL

HARNAIS FEUX DE POSITION LONGERON LATÉRAL 32' (10 LUMIÈRES)



CHARTRE DE COULEUR:

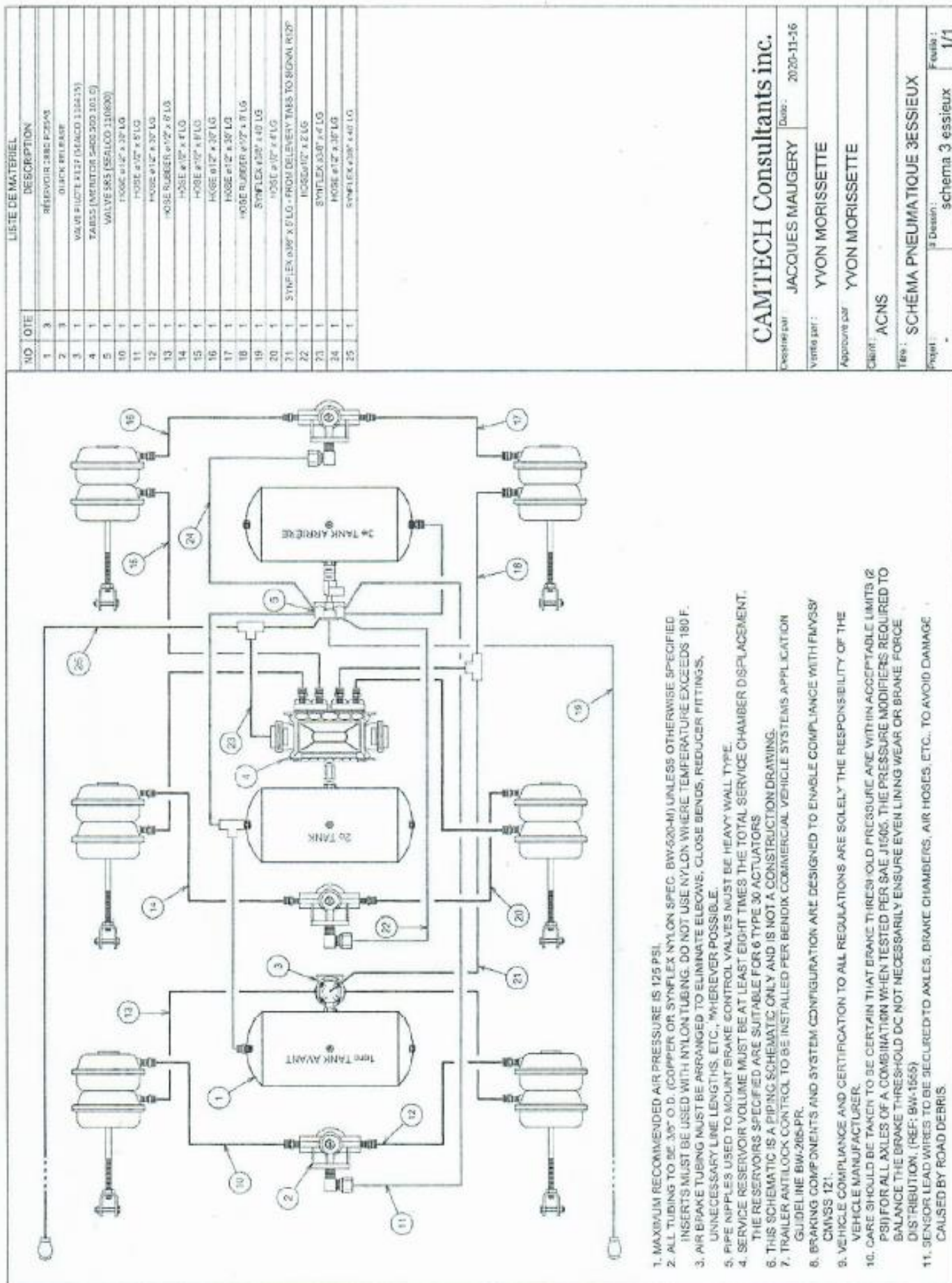
BLANC=MASSE
BRUN=POSITION

CHARTRE DE PROTECTION:

GAINÉ FENDUE

TOUTES MESURES EN POUCES.

 <p>2390, rue Charbonneau Trois-Rivières Québec, Canada, G8A 5C9 TEL: (819) 377-0854 FAX: (819) 377-5041 Email: v.courchesne@volitflex.com</p>	<p>No de dessin:</p> <h1>INNEX5275-32</h1>	<p>Description:</p> <p>HARNAIS FEUX DE POSITION LONGERON LATÉRAL 32' (10 LUMIÈRES)</p>	<p>Client:</p> <p>SOUDURE ACHS INC.</p>	<p>Dessiné par:</p> <p>VINCENT C.</p> <p>Date: 10-03-2025</p> <p>Révisé par: VINCENT C.</p> <p>Folio:</p> <p>6 de 6</p>
---	--	--	---	---



LISTE DE MATERIEL	
NO	DESCRIPTION
1	RESERVOIR 2880 P22548
2	01876 REF. BASE
3	VALVE 11/16" x 1/2" (SEALCO 110415)
4	TABLES (MENTOR 5400 200 101 G)
5	VALVE 5/8" (SEALCO 110600)
10	HOSE 1/2" x 3/4" LG
11	HOSE 1/2" x 5' LG
12	HOSE 1/2" x 3/4" LG
13	HOSE RUBBER 1/2" x 8' LG
14	HOSE 1/2" x 5' LG
15	HOSE 1/2" x 5' LG
16	HOSE 1/2" x 3/4" LG
17	HOSE 1/2" x 3/4" LG
18	HOSE RUBBER 1/2" x 8' LG
19	HOSE 1/2" x 5' LG
20	SYNFLUX 1/2" x 40' LG
21	SYNFLUX 1/2" x 5' LG - FROM DELIVERY TANK TO SIGNAL R12P
22	HOSE 1/2" x 2' LG
23	SYNFLUX 1/2" x 4' LG
24	HOSE 1/2" x 3/4" LG
25	SYNFLUX 1/2" x 40' LG

CAMTECH Consultants inc.

Client: JACQUES MAUGERY Date: 2020-11-26

Version: YVON MORISSETTE

Approuvé par: YVON MORISSETTE

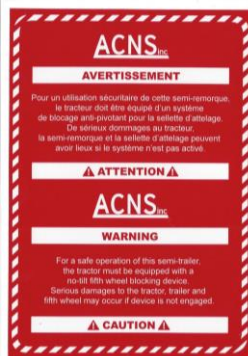
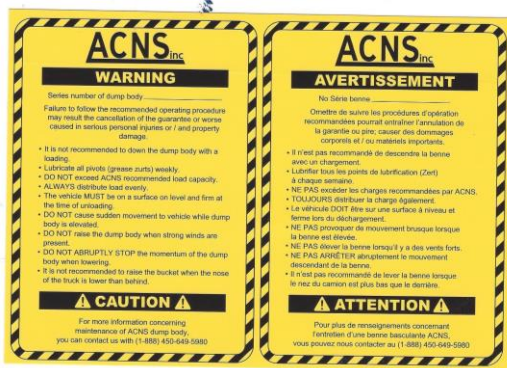
Client: ACNS

Titre: SCHEMA PNEUMATIQUE 3ESSIEUX

Projet: schema 3 essieux Feuille: 1/1

Collants et bandes réfléchissantes / Stickers and decals

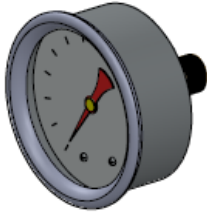
# Pièce / part	Description	Détails, etc.
	Procédures d'opérations / Operating procedure	Jaune / Yellow
41160	Bandes réfléchissantes / Conspicuity tape	Rouge et argent / Red and silver
	Avertissement sellette d'attelage / Fifth wheel warning	Rouge / Red
	Procédure de serrage / Wheel tightening procedure	
	Informations frein ABS / ABS brake system info	Bendix
	Suspension inspection & specifications	Hendrickson
	Échelle de charge / Load scales	Hendrickson



Système pneumatique / Pneumatic system

Prises avant / Front hook ups

# Pièce / part	Description	Détails, etc.
AC063	Cadran / Dial	
PHI12-006	Main à air / Air handle	Bleue / Blue
PHI12-008	Main à air / Air handle	Rouge / Red



AC063



PHI12-006



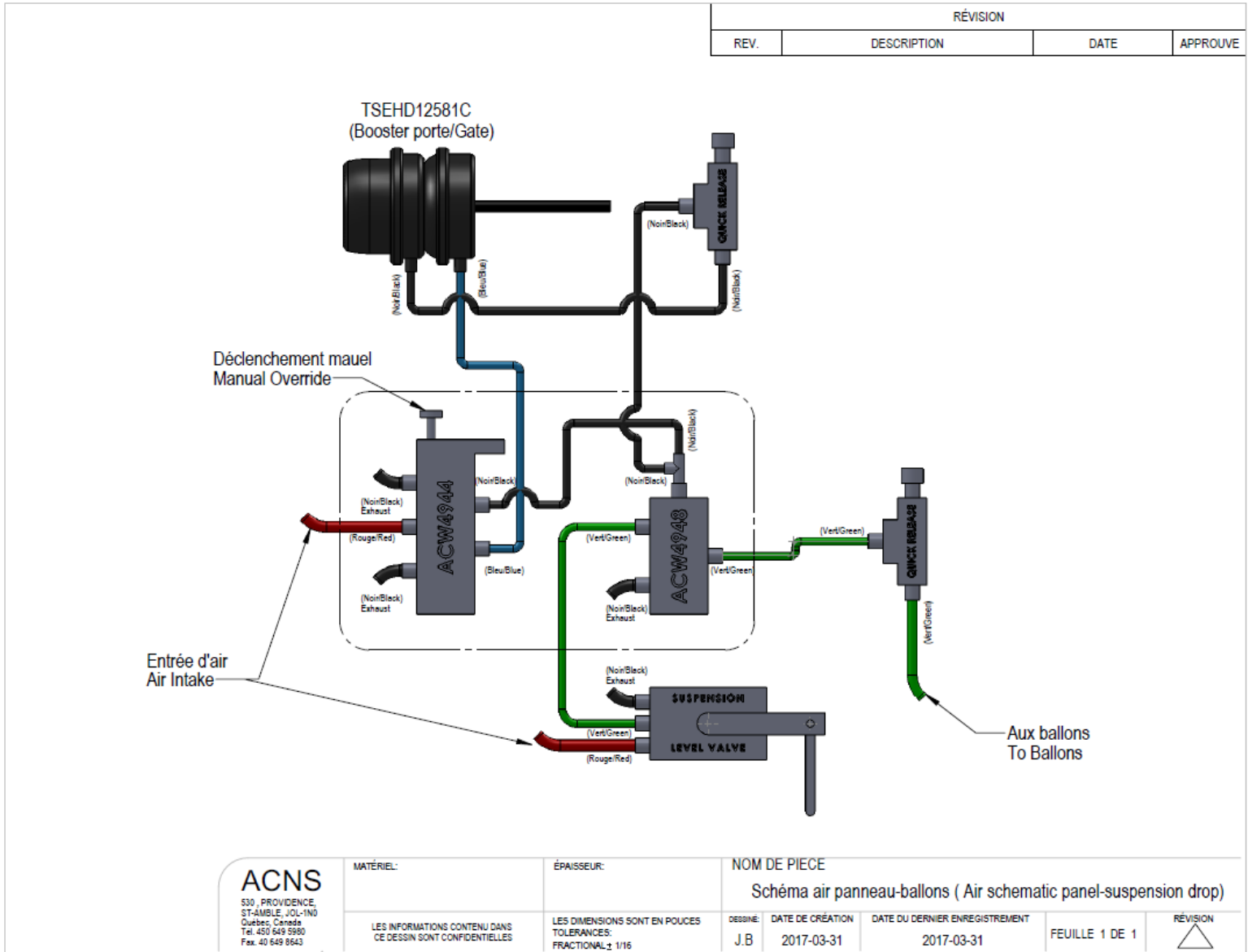
PHI12-008

Frein et composantes / Brake components

# Pièce / part	Description	Détails, etc.
TSEHD3030C	Combo ressort de frein / Combo spring brake	
TSEHD12581C	Booster à double action / Combo spring brake	
MID40010216	Tendeur automatique / Automatic slack adjuster	

Valve à air / Air valve

# Pièce / part	Description	Détails, etc.
AIRACW4944	Valve à air électrique manuelle / Manual electric air valve	
AIRACW4948	Valve à air / Air valve	



Couverture de garantie / Warranty coverage

Période applicable / Applicable period						
Item	3 mois / month	1 an / year	3 ans / year	5 ans / year	Par fournisseur/ Per supplier	Site web fournisseur/ Supplier web site address
Benne / body		✓				
Châssis et stabilisateur / frame & stabilizer		✓				
Plaque d'attelage / King pin plate		✓				
Peinture / Paint						Aucune garantie / No warranty
Toile et mécanisme / Tarps and tarp mechanisms		✓			✓	Mécanisme seulement / For mechanism only
Cylindre hydraulique / Hydraulic cylinder			✓		✓	www.mastersourcing.com
Jantes / Rims					✓	www.AccurideWheelEndSolutions.com
Pneus / Tires					✓	www.yokohamatire.com / www.continentaltire.com
Essieux / Axles						www.traction.com
Béquilles / Landing gear				✓	✓	www.safholland.us
Suspensions à air / Air ride					✓	www.hendrickson-intl.com
Suspensions					✓	www.hutch-susp.com
Arbres de châssis / Frame pins				✓		Sur entretien/usage normal seulement / Under regular maintenance /usage only
Système pneumatique / Pneumatic system		✓			✓	www.bendix.com
Moteur électrique / Tarp motor		✓				
Lumières / Lighting		✓				www.voltflex.com
Filage électrique / Wiring harnesses		✓			✓	www.voltflex.com
Toutes les autres pièces achetées pas identifié ci-dessus / All other purchased parts not identified above					✓	



Remorques - Trailers

530, rue Providence

Saint-Amable, Québec, Canada J0L 1N0

Tél. : 450-649-5980 Fax : 450-649-8643 Sans frais / Toll free : 1-888-649-5980